

*Ecole du Sacré Cœur*

*3 rue de la libération*

**Bienveillance**

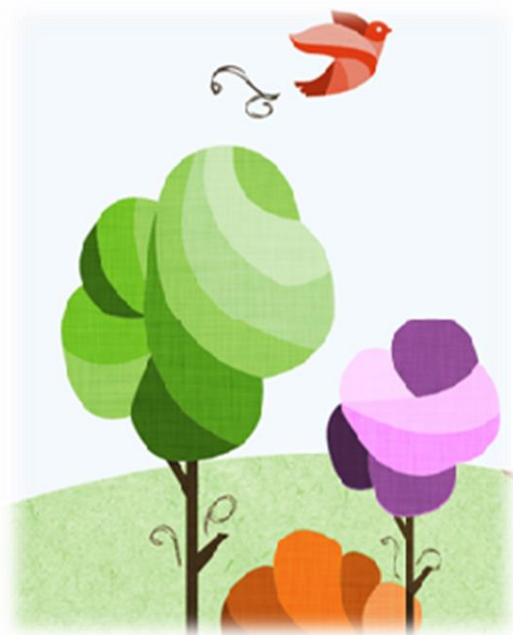


**Epanouissement**

*« Regarder l'autre, l'écouter, lui sourire, s'intéresser à lui, d'après moi c'est le commencement de l'être humain »*

*Sœur Emmanuelle*

**Partage**



**Echange**

**Famille**

*Projet éducatif de l'établissement*

## Une école de proximité animée par une ambiance familiale.

### Proposer une disponibilité favorisant l'écoute et le dialogue

- ✓ Des rencontres individuelles et collectives, organisées tout au long de l'année pour échanger sur le bien-être de l'enfant et l'évolution de son apprentissage.

### Offrir un cadre sécurisant et bienveillant

- ✓ Une unité dans de l'école grâce au respect des règles établies au sein des différents espaces (cour, cantine, classes, école)

### Vivre ensemble des temps de convivialité

- ✓ Des manifestations marquant les temps forts de l'année : bénédiction des cartables, célébration de Noël, spectacle de Noël, portes-ouvertes, chorale)
- ✓ Des animations proposées en lien avec l'APEL (le marché de Noël, carnaval, kermesse...)

### Intégrer chaque membre de la communauté éducative (élèves, familles, enseignants, personnel encadrant, équipe pastorale, intervenants extérieurs...)

- ✓ Une rencontre le samedi matin avant la rentrée pour un temps privilégié d'accueil.
- ✓ Des temps partagés



## Une école favorisant l'épanouissement de chaque enfant

### Développer ses potentialités en respectant son rythme

- ✓ Proposition d'emploi du temps aménagé
- ✓ Travaux de groupe
- ✓ Ateliers de remédiation

### Favoriser l'expression de ses compétences et de ses talents au travers d'activités variées

- ✓ Des outils et des activités variées permettant à chacun de réussir (ateliers autonomes, classe flexible, ateliers Montessori, activités sportives variées)

### Accompagner et valoriser ses progrès tout au long de sa scolarité

- ✓ Une illustration hebdomadaire, sur le site de l'école, des réalisations des enfants en maternelle.
- ✓ Des outils identifiants les progressions (cahier de progrès, le livret scolaire unique LSU)

### Garantir la cohésion famille - école et renforcer la coéducation pour son bien être

- ✓ Des travaux réalisés par les enfants sont transmis chaque semaine aux familles (cahier de vie, cahier du jour et fichiers)
- ✓ Des échanges réguliers avec les parents.



## Une école tournée vers l'extérieur



### Développer et entretenir des liens avec les partenaires locaux

- ✓ Des échanges intergénérationnels avec l'EHPAD d'Ellon.
- ✓ Des sorties écoenvironnementales avec une association locale.
- ✓ Des manifestations sportives avec l'UGSEL.

### S'ouvrir à l'autre par des découvertes culturelles et linguistiques

- ✓ Une initiation à l'anglais dès la PS
- ✓ Une découverte linguistique en espagnole et en allemand dès le CE1.
- ✓ Des sorties culturelles liées au projet d'année.

### S'initier à un comportement citoyen en apprenant à respecter son environnement

- ✓ Des interventions éco citoyennes sur le tri, le gaspillage alimentaire, le compostage.
- ✓ Un site internet régulièrement mis à jour limitant le nombre de photocopies dans les cahiers pour les informations aux familles.
- ✓ Des responsabilités attribuées aux enfants pour limiter les consommations énergétiques

## Une école prônant les valeurs du vivre ensemble

### Développer la confiance et l'estime de soi pour permettre à chacun de se construire

- ✓ Des encouragements portés à chaque réussite de l'enfant
- ✓ Une réussite favorisée par le droit à l'erreur

### Encourager l'entraide et la solidarité

- ✓ Des propositions pédagogiques entre les enfants pour favoriser l'entraide : travaux de groupes, échange interclasse, tutorat.
- ✓ Des liens avec des associations pour des initiatives de solidarité ponctuelles (bol de riz)

### Responsabiliser l'enfant pour l'aider à grandir

- ✓ Un suivi régulier du comportement de l'enfant qui favorise la cohésion (cahier jaune, grille de comportement)
- ✓ Des actions qui responsabilisent les enfants en classe, sur la cour et dans l'école (la mise à la sieste, le tableau des responsabilités, le responsable de sport)

### Veiller au respect pour avancer ensemble

- ✓ Une participation à la vie de l'école en cycle 3 (débat, délégués de classe, conseil de classe)

### Accompagner la liberté de choix dans une perspective d'engagement

- ✓ Une confiance réciproque établie pour permettre à l'enfant de s'inscrire dans les choix pédagogiques et éducatifs de l'établissement. (Contrat de scolarisation, règlement intérieur de l'établissement)





*Ecole Sacré Cœur*  
3, rue de la Libération  
14250 Tilly sur Seulles



02 31 80 80 77



ecolesacrecoeur4@wanadoo.fr



www.ecolesacrecoeurtilly.fr



**Catéchisme le MARDI  
de 17h à 18h15 à partir de CE1**

**Garderie  
de 7h30 à 18h30**



**Étude à partir du CP  
de 16h45 à 17h15**

